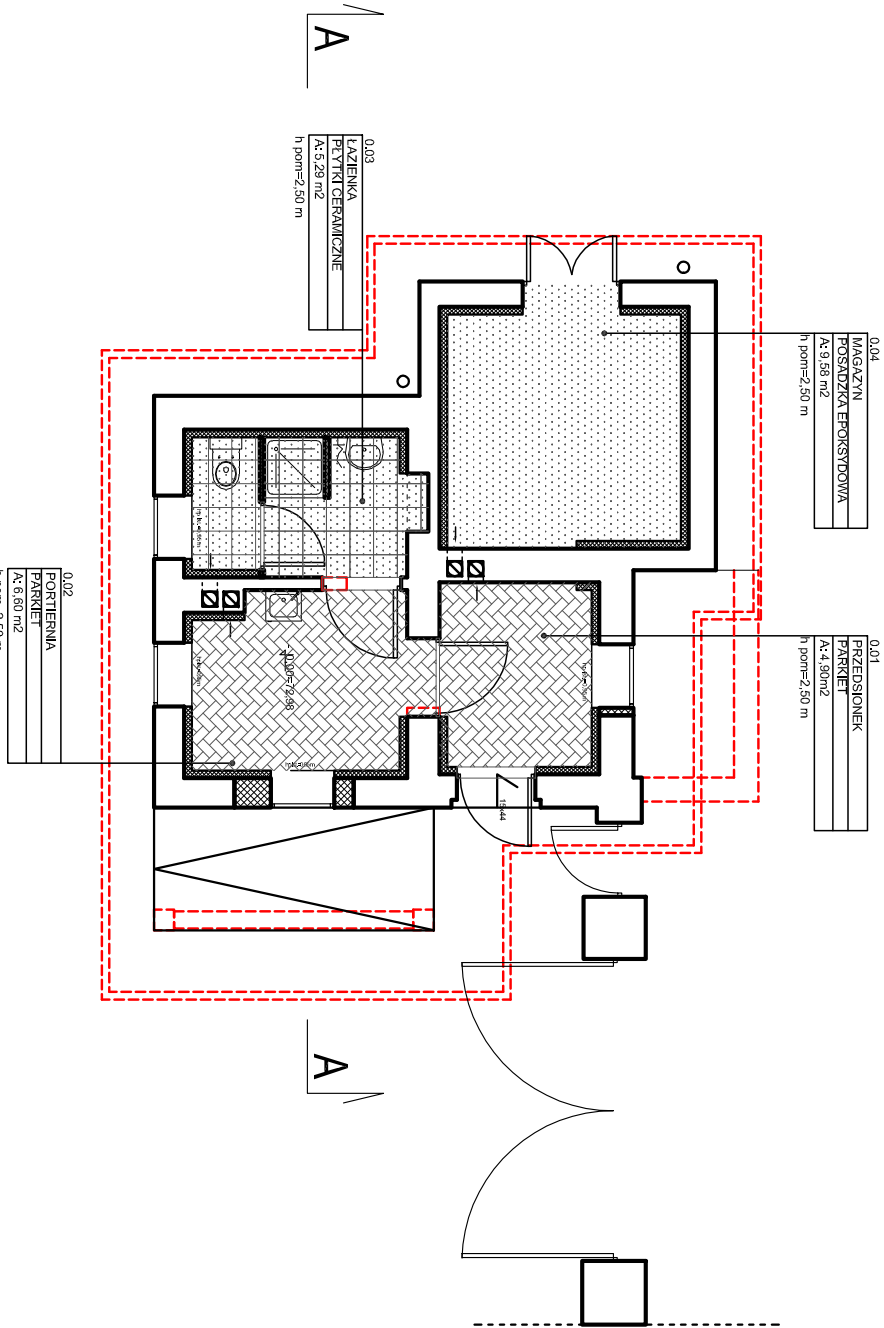



LEGENDA OZNACZEŃ

- ☐ ISTNIEJĄCE ŚCIANY
- ☒ PROJEKTOWANE ZAMUROWANIA / NOWE ŚCIANY
- ☒ PROJEKTOWANE WYBURZENIA
- ☒ POSADZKA PROJEKTOWANA - POSADZKA EPOKSYDOWA
posadzka z żywicy epoksydowej o blyszczącej nawierzchni, kolor szary
- ☒ POSADZKA PROJEKTOWANA - PŁYTKI GRESOWE
format 30x30, kolor szary, matowe, rektyfikowanie
- ☒ POSADZKA PROJEKTOWANA - PARKIET
parkiet drewniany układany w jodełkę
-

UWAGI

- Wszystkie roboty należy wykonywać zgodnie z Polskimi Normami, "Wzorcami technicznymi wykonania i odbioru robót, budowlano-montażowych opracowanymi przez Instytut Techniki Budowlanej oraz zasadami wiedzy i sztuki budowlanej.
- Posadzkę należy zweryfikować i precyzyjnie wytyczyć geodezyjnie na etapie wykonawczym. Odchyłki od projektu należy konsultować z projektantem.
- Wszystkie elementy ruchome, elementy wyposażenia, w szczególności elementy stolarki i słusarki okiennej i drzwiowej, szkła, fasad, okładzin elewacyjnych, balustrad, poręczy i pochwyłów, odbójników wewnętrznych i innych należy zamawiać i wykonywać / montować na podstawie zweryfikowanych obmiarów rzeczywistych wykonanych na obiekcie.
- Wszystkie elementy konstrukcyjne należy przyjmować według pozycji opisanych na schematach lokalizacyjnych w dokumentacji – część konstrukcyjna (konstrukcja – projekt wykonawczy).
- Projekt WYKONAWCZY należy rozpatrywać łącznie z projektem budowlanym.
- Wszystkie prace przy elementach zabytkowych w obiekcie należy wykonywać zgodnie z badaniami i programem prac konserwatorskich w opracowaniu E.Bożejewicz
- Wszystkie prace przy stolance okiennej należy wykonywać zgodnie z badaniami i programem wraz z projektem nowej Toruń, grudzień 2014 E.Bożejewicz.
- Prace przy stolance należy wykonywać bez ingerencji w istniejące szerokości otworów okiennych i drzwiowych (z wyjątkiem piwnicy). W przypadku rozbieżności należy skontaktować się z Projektantem.
- Wszystkie przegrody we wszystkich pomieszczeniach technicznych, w których znajdują się urządzenia techniczne są przeznaczone do wygłuszenia zgodnie z zleceniami karty katalogowej producenta urządzeń.



				GPYT PRACOWNIA ARCHITEKTONICZNA S.C.			
ul. Pomnikowa 2/37 61-512 Poznań				tel/fax 061 224 81 20			
biuro@gpyt.pl							
NUMER UMOWY:		Branża: ARCHITEKTURA		Stadium: WYKONAWCZY			
INWESTOR:		Kujawsko-Pomorski Impresaryjny Teatr Muzyczny, ul. Żeglarska 8 87-100 Toruń					
NAZWA INWESTYCJI:		Remont i przebudowa dla zadania inwestycyjnego: "Remont, przebudowa i modernizacja istniejącego Zespołu Pałacowo – Parkowego w miejscowości Wieniec koło Włocławka wraz z infrastrukturą zewnętrzną i zagospodarowaniem terenu Parku." dz. Nr 104/12 obr. 0027–Wieniec					
LOKALIZACJA INWESTYCJI:		ul. Parkowa 39, 87-880 Wieniec					
PROJEKTANT:		mgr inż. arch. Grzegorz Pocer		upr.nr WP-OIA/OKK/UpB/10/2007		SKALA	
SPRAWDZAJĄCY:		mgr inż. arch. Tomasz Białoszewski		upr.nr WP-OIA/OKK/UpB/40/2011		PODPIS	
OPRACOWANIE:		mgr inż. arch. Monika Weber					
TREŚĆ RYSUNKU:		RZUT PARTERU KORDEGARDY(PORTIERNI)–POSADZKI					
DATA ROZPOCZĘCIA PROJEKTU:		SPORZĄDZIŁ:		DATA		NR RYSUNKU	
OSTATNIA MODYFIKACJA:				01.2017		A06	
Uwagi: Projekt Architektoniczny Rozpatrywać łącznie z Projektami Branżowymi © Wszelkie prawa zastrzeżone. Powielanie lub wykorzystywanie niezgodnie z przeznaczeniem bez zgody właściciela dokumentacji zabronione.						1:100	